

Åses død

- temaer

Edvard Grieg

Tematisk analyse:

Når man analyserer et musikstykkets **form**, hovedinddeler man det oftest ud fra hvilke temaer der benyttes - dette er storformen.

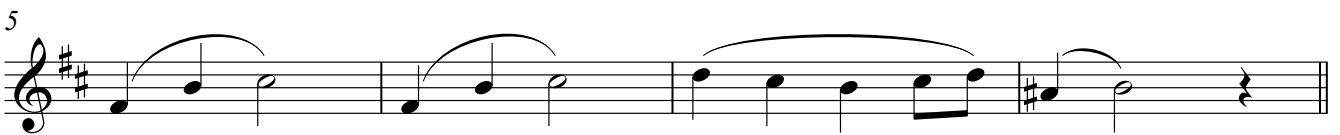
Dernæst kigger man nøjere på det enkelte **tema**:

- **melodisk opbygning**: periode, frase, motiv (og evt. sekvenser)
- **fraseopbygning**: buform, centraltone, lineær, cyklisk (aksial; oscillerende)
- **rytmik**: en karakteristisk rytmik er ofte en del af temaets motiv(er)
- **tonemateriale**: dur, mol, hvilken skala, kromatik,

Det skal du nu prøve med temaerne fra Åses død - hvordan vil du beskrive disse to temaer?

Tegn og ram ind - fraser, motiver, centrale toner osv.

A - takt 1-8



B - takt 25-28

