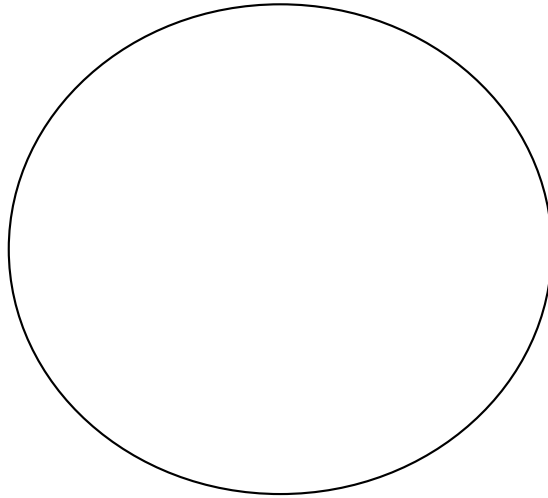


# Test #3

navn: \_\_\_\_\_

- toneart, harmonisk analyse, molskalaer, tonalitet

**Opgave 1** - udfyld denne kvintcirkel - både dur & mol-siden - og skriv antal fortegn :



**Opgave 2** - hvad er tonearten - grundtonen er opgivet (OBS nøgle):



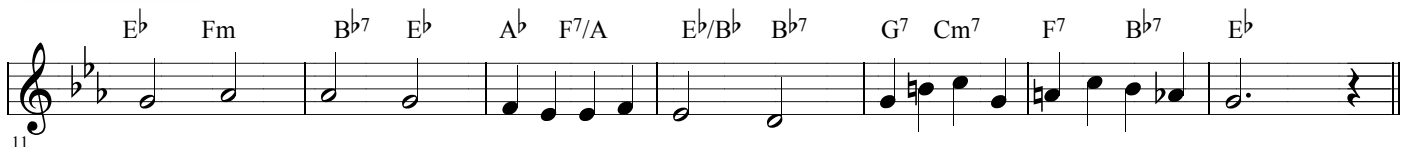
1



6

**Opgave 3** - analyser følgende akkordrækker (analysetegn under systemet):

A - ikke så svær



11

B - noget svær



18



24

Opgave 4 - tilføj ledetonen til de følgende to molskalaer. Hvad hedder den molskala?

A

30

B

31

C - Hvad hedder *denne* molskala?

32

Opgave 5 - Tonalitet. Hvilken tonalitet er der i de flg. eksempler.

Tag hensyn til både melodi og becifring. OBS der er **ingen** faste fortegn.

A

D C G Bm C D

33

B

Em<sup>7</sup> A<sup>7</sup> Em<sup>7</sup> A<sup>7</sup> Em<sup>7</sup> A<sup>7</sup> Em<sup>7</sup> A<sup>7</sup> D Em

37

C

42

47

D

C C<sup>7</sup> F A<sup>b7</sup> G<sup>7</sup> C D<sup>b7</sup> C<sup>7</sup>

8