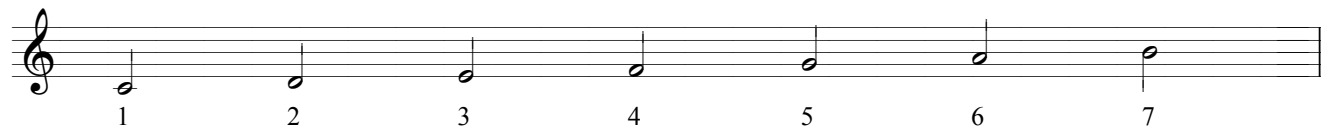


Skalaer - en oversigt

- durskalaer er her noteret ud fra C, mens molskalaer er noteret fra paralleltonearten A-mol

DUR



REN MOL



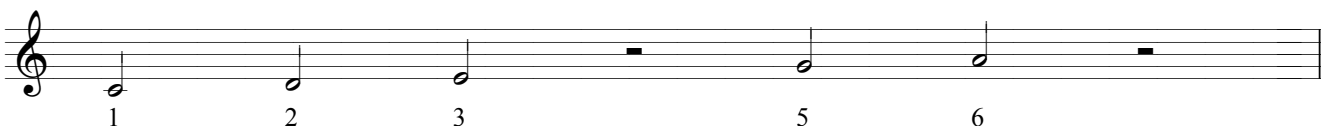
HARMONISK MOL molskala med ledetone, højt 7.trin



MELODISK MOL molskala med højt 6. og højt 7.trin



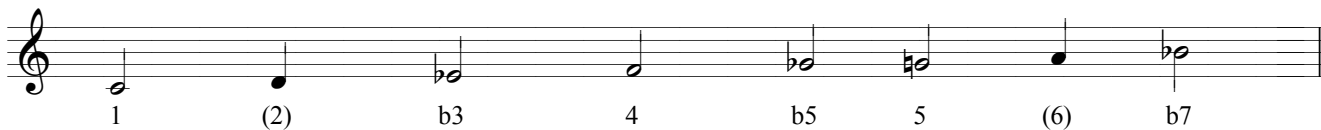
DUR PENTATON et fem-tonigt udsnit af durskalaen.



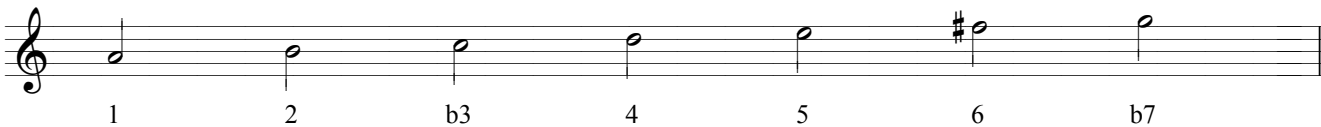
MOL PENTATON et fem-tonigt udsnit af molskalaen.



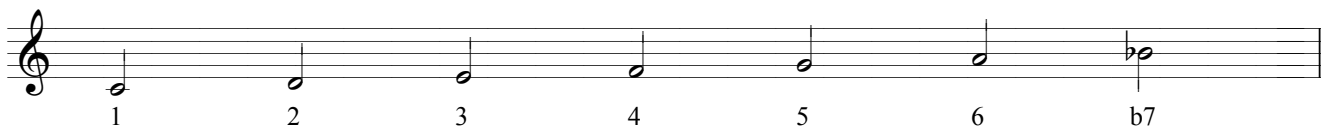
BLUES er grundlæggende en mol-pentaton hvor b5 er tilføjet, men 2. og 6.trin kan også medtages i en bluesskala



DORISK molskala, men med hævet 6. trin



MIXOLYDISK durskala, men med lavt 7.trin (b7)



LYDISK durskala, men med højt 4.trin - #4 (#11)

